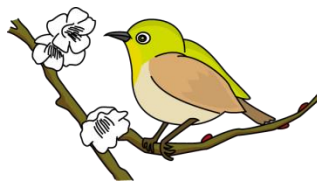


成道館通信

平成29年2月
第187号

〒739-1734
広島市安佐北区口田4丁目9-23-303
電話 082-841-3389
FAX 082-841-3389
<http://seidoukan.net/>



立春や
一抹の雪
能登にあり

前田普羅

公立高校選抜 I 志願倍率

学校名	学科名	選抜 I 定員	志願者数	志願倍率	昨年の倍率	一昨年の倍率
基町	普通	64	160	2.50	2.41	2.47
	創造表現	20	52	2.60	2.25	2.00
国泰寺	普通	40	77	1.93	2.80	3.33
	理数	40	61	1.53	1.05	1.33
舟入	普通	64	190	2.97	2.52	2.20
	国際	20	51	2.55	1.55	2.30
安古市	普通	64	117	1.83	1.91	2.11
祇園北	普通	56	101	1.80	1.61	1.98
	理数	16	13	0.81	0.81	0.69
高陽	普通	56	134	2.39	1.96	2.00
高陽東	総合学科	120	237	1.98	1.98	2.04
可部	普通	48	92	1.92	1.67	1.44
沼田	普通	56	99	1.77	1.82	1.43
	体育	20	20	1.00	1.00	1.00
皆実	普通	48	107	2.33	3.18	2.65
	衛星看護	20	56	2.80	2.10	3.05
	体育	20	20	1.00	1.00	1.00
広島市立工業	機械	20	48	2.40	1.85	2.25
	自動車	20	51	2.55	1.65	0.85
	電気	20	23	1.15	1.15	1.55
	情報電子	20	53	2.65	1.60	2.25
	建築	20	44	2.20	1.80	1.50
	環境設備	20	38	1.90	2.30	2.30
向原	普通	16	16	1.00	1.06	1.31

期末試験対策を行います

2月18(土)・19(日)13:00~18:00

自己最高点を目指して勉強しよう!

2017年公立高校入試解答速報

3月7日(火) 14:30~15:00 3月8日(水) 14:30~15:00

ふれあいチャンネル **国語で成道館塾長・長崎が出演します**

(3月7日(火) 14:30から10分ぐらい)

皆様、是非ご覧ください。

インフルエンザが流行しています 気を付けてください

手洗い、うがい、マスク着用など予防に心掛けてください

公立高入試 インフルで追試、11府県市 文科省が救済要請

公立高校のある全国66都道府県・政令指定都市のうち、昨春の一般入試で、インフルエンザなどで体調を崩した生徒らを対象にした追試を実施したのは11府県市だったことが6日、文部科学省の調査で分かった。多くの自治体は本試験当日に別室受験させる対応を取っており、同省は昨年10月14日付で、2次募集と同日程での追試や調査書を使う選考といった救済策を求める通知を、全国の教育委員会などに出した。

調査は昨年5~6月、47都道府県と市立高がない相模原市を除く19政令市を対象に実施。昨春に追試を実施したのは11府県市で、385人が受験。うち124人はインフルエンザが理由だった。

追試を実施していない55都道府県市は「日程的な余裕がない」「別室受験で受験機会を確保している」などと回答。

通知は、インフルエンザにかかった生徒らに対する受験機会について「十分な確保に特段の配慮をお願いする」としている。

2月・3月の予定

2月

18・19日 口田中1・中2期末試験対策

28日 公立高校入試直前講座開始

3月

13日~18日 保護者面談

31日 28年度授業終了

